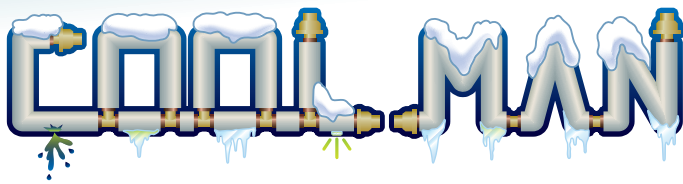




# ACMECHEMI



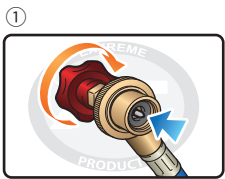
## 超絶怒涛の 3in1

### エアコン漏れ止め（予防）、検知（蛍光剤入り）、潤滑向上剤

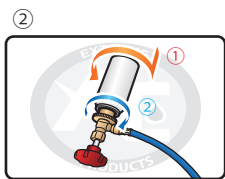
本品はエアコンの漏れを止め、UV 照射で蛍光剤が発光し、漏れている箇所が特定でき、コンプレッサーの潤滑性を向上させ、エアコンシステムを正常な状態に回復させます。従来の漏れ止め剤との違いは、空気や水分に反応し固形化させ漏れを止めるものではなく、ノンポリマーなので固まらずオイル状のシールを形成し、漏れを止める予防整備としても使用可能な画期的なエアコン漏れ止め剤です。

注入後 15 ～ 30 分程度でエアコンシステム内を循環し、漏れている部分に引き込まれオイル状の被膜を形成し漏れている部分を塞ぎます。

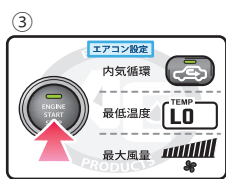
またエアコンシステム内の硬化した O リングの柔軟性を回復させ漏れを止める効果もあります。



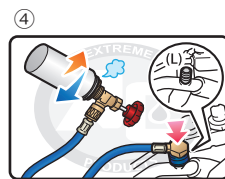
① 缶切りバルブを反時計回りに回し針を最後まで引っ込める。



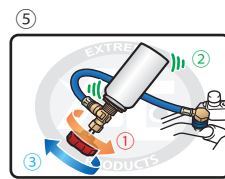
② 缶切りバルブに① COOLMAN をセットし② 缶切りバルブのリングを缶に密着するまで締め付けてください。



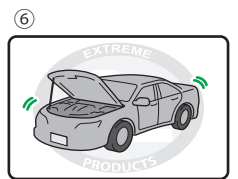
③ エンジンをかけ、エアコン (AC) を内気循環にし、最低温度・最大風量にしてください。



④ エアコン低圧側 (L) にカプラをセットし COOLMAN をシューと音が鳴るまで少し暖めて、直ぐに閉めてください。



⑤ ① 缶切りバルブを時計回りに最後まで回し缶に穴を開ける。  
② 缶をよく振る。  
③ 缶切りバルブを反時計回りに最後まで回し注入する。  
※約 2 分間で注入完了します。



⑥ 注入後 30 分程度エアコンシステムを稼働させてください。  
※1 回で使い切ってください。

### 適合冷媒：R134a

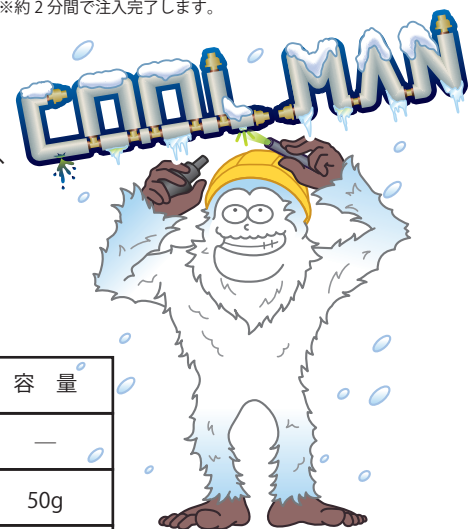
### 適合コンプレッサーオイル：POE PAG 鉱物油

ガスチャージ後 1 ～ 2 日で抜けてしまう様な場合、本品では漏れを止めることができない為、部品交換した後、予防整備としてご使用ください。

過充填は、冷媒能力低下の原因になる恐れがありますので、入れ過ぎないでください。

コンプレッサーの回転部分の漏れは止めることはできません。

本品は R134a 30g+ オイル 20g=50g で構成されております。



ご使用動画



商品名	型番	商品 CD	荷姿	容量
クールマン導入キット	CM400-KIT	3201	CM3 本+充填ホース JH1 本	—
クールマン (スプレー)	CM400	3202	24 本	50g
充填ホース	JH	3203	1 本	—



旭エンジニアリング株式会社  
<https://www.asahi-engineering.com/>

〒553-0002 大阪市福島区鷺洲 4-4-3

TEL : (06)6452-5811

FAX : (06)6452-5770