



PROFESSIONAL CHOICE

鉄・銅用**錆**取り剤

サビとれーる

中性

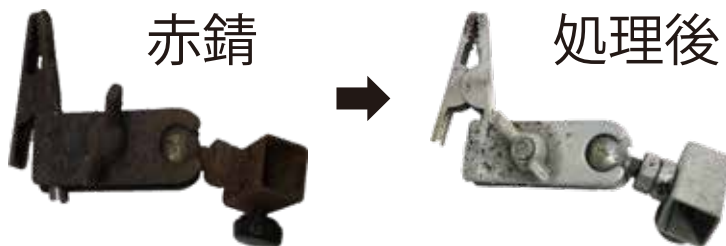
濃縮タイプ
水に3倍希釈

《特長》

頑固な錆に対して素早く浸透し酸化還元反応を行います。
短時間で赤錆、黒皮、スマット、スケール、テンパーカラー、不動態膜を除去します。
酸、アルカリ、シアン化合物など有害物質を含まない中性の薬品なので安心、安全に作業が行えます。

《用途》

各種機械・機器/船舶/重機・・・のサビ取りとして
ベリリウム銅、真鍮の酸化被膜除去として
プリント基板上の除錆として
配管内の錆取りとして
FRPの錆ダレ除去として
溶接時に発生する黒皮の除錆剤として
錆ついたボルト・ナットのネジ緩めとして



《使用方法》

- ①発生した錆の程度により原液～3倍まで水(15～25℃)で薄めプラスチック容器（金属製不可）に対象物がスッポリ浸かる量を溜めてください。
- ②対象物を錆の程度により1～3分間浸けてください。錆が落ち始めると紫色に染まります。攪拌を行うと早く錆を落とすことができます。
- ③対象物を取り出し直ちに樹脂製のブラシ(金属製不可)で擦りながら水洗いを行い、その後必ず防錆処理して下さい。
※金属ブラシの使用は避けてください。
※錆が厚く発生している場合には、あらかじめケレン作業を行ってください。

《使用上の注意》

徐錆処理後放置すると再び錆びますので、必ず防錆処理（別売防錆剤 NAGR）を行ってください。
液が、眼・手足等の身体に付着しないように保護手袋を着用してください。
使用後フタは必ず閉め、冷暗所に保管してください。
刷毛塗する場合、必要な液量を別容器に移してから塗布してください。刷毛を2度漬けた液は紫に変色し劣化します。
※詳しい製品内容は、安全データシート (SDS) を参照してください。

使用実例動画はこちらから

| 商品名 | 型番 | 商品CD | 荷姿 |
|--------|-------|------|--------|
| サビとれーる | SAT | 1152 | 1kg×4缶 |
| | SAT20 | 1153 | 18kg |



※1kg×4缶 / 1箱または、18kg1缶お買い上げで泡状霧吹き1本サービス



旭エンジニアリング株式会社
<https://www.asahi-engineering.com/>

〒553-0002 大阪市福島区鷺洲 4-4-3
TEL : (06)6452-5811
FAX : (06)6452-5770